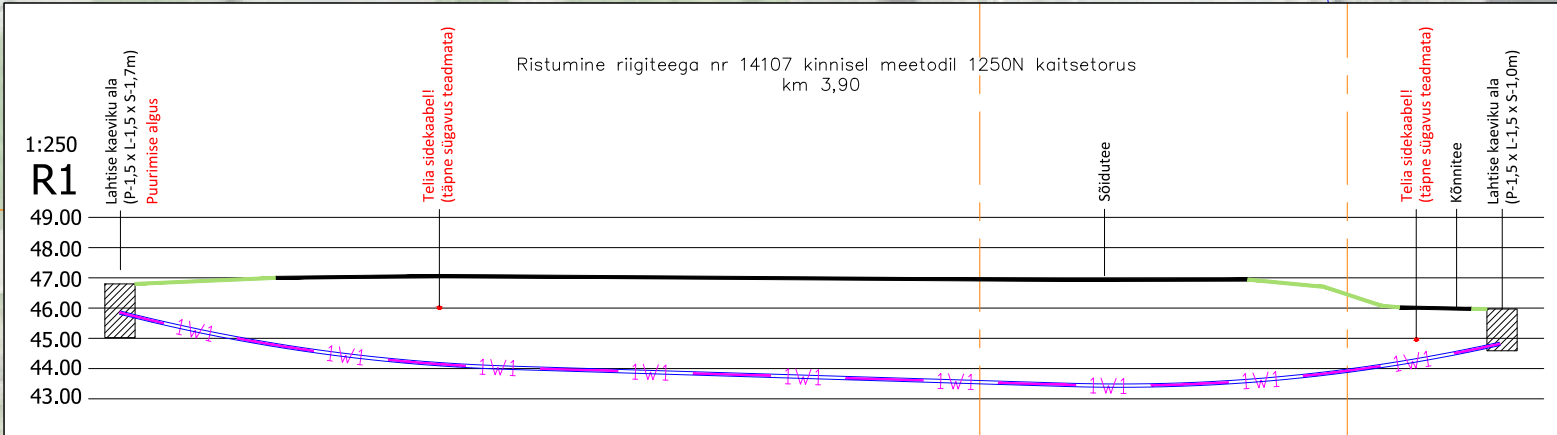


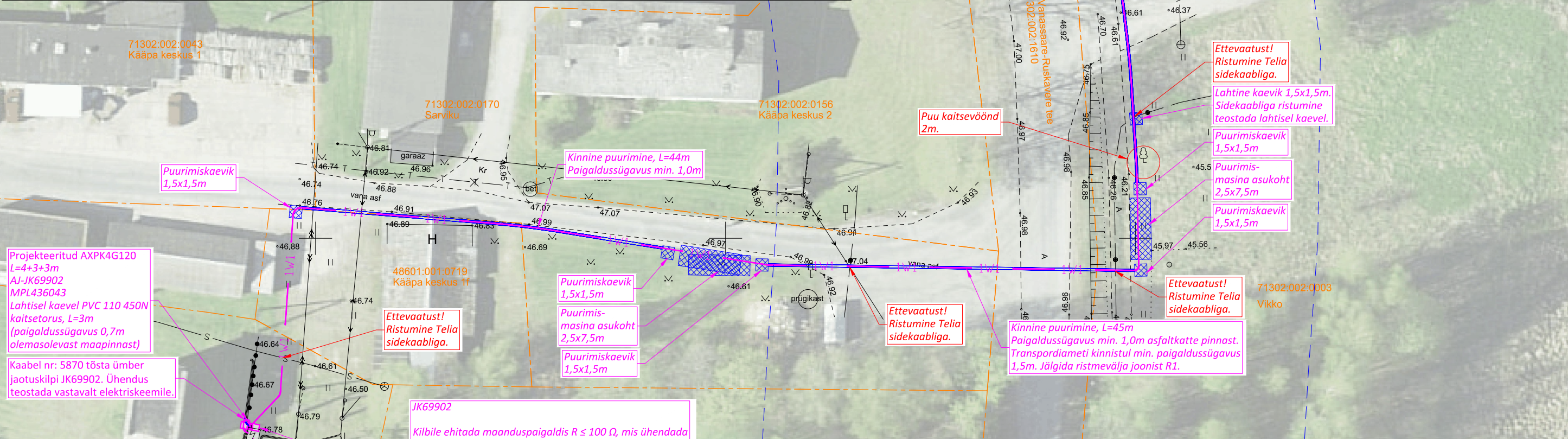
**LK234219**  
 Kilbile ehitada pot. tasandusega maanduspaigaldis  $R \leq 100 \Omega$ .  
 Tarbijakaabli toru PVC 75 450N, L=2m  
 Liitumiskilbi tagakülje tsentri koordinaadid:  
 X=6510114.61 Y=665094.94  
 Kilbi 0-kõrgust tähistav joon paigaldada olemasoleva  
 maapinnaga samale kõrgusele.  
 Kilbi teeninduskülg paigaldada sõidutee poole.

**TINGMÄRGID**

	Projekteeritud 0,4 kV maakaabel kaitsetorus
	Projekteeritud 0,4 kV maakaabel puurimistorus
	Projekteeritud tarbijakaabli kaitsetoru
	Projekteeritud liitumiskilp
	Projekteeritud maanduspaigaldis
	Katastriüksuse piir
	Transpordiameti kaitsevöönd
	Puurimiskaevik
	Puurimismasina asukoht
	Projekteeritud jaotuskilp



Projekteeritud AXPK4G120  
 L=3+200+3m  
 JK69902-LK233889  
 MPL436044  
 Lahtisel kaevel PVC 110 750N kaitsetorus, L=60m  
 (haljasalal paigaldussügavus 0,7m olemasolevast maapinnast)  
 Kinnisel puurimisel PE 110 1250N kaitsetorus, L=84m  
 (paigaldussügavus 1,0m olemasoleva asfalttee pinnast)  
 (Transpordiameti kinnistul paigaldussügavus 1,5m olemasoleva  
 asfalttee pinnast)



Projekteeritud AXPK4G120  
 L=4+3+3m  
 AJ-JK69902  
 MPL436043  
 Lahtisel kaevel PVC 110 450N  
 kaitsetorus, L=3m  
 (paigaldussügavus 0,7m  
 olemasolevast maapinnast)  
 Kaabel nr: 5870 tõsta ümber  
 jaotuskilpi JK69902. Ühendus  
 teostada vastavalt elektriskeemile.

**JK69902**  
 Kilbile ehitada maanduspaigaldis  $R \leq 100 \Omega$ , mis ühendada  
 kokku olemasoleva AJ maandusega.  
 Jaotuskilbi tagakülje tsentri koordinaadid:  
 X=6510026.93 Y=664991.97  
 Kilbi 0-kõrgust tähistav joon paigaldada olemasoleva  
 maapinnaga samale kõrgusele.  
 Kilp paigaldada tagaküljega AJ seina vastu.

Alusplaanina on kasutatud:  
 - Kirjanurk OÜ poolt koostatud geodeetilist alusplaan (töö nr 13005G). Koostamise aeg: 18.12.2024; Koordinaadid L-EST 97süsteemis, kõrgused EH-2000 süsteemis.

**MÄRKUSED:**  
 1. Pärast ehitustöid taastada pinnase endine olukord ning korrastada ehitusjälgjed. Pinnase täitmisel arvestada hilisemat vajumist, tagasitõidatav pinnas tihendada.  
 2. Käesolevat joonist käsitleda lahutamatu osana projektdokumentatsiooni teiste jooniste ning projekti seletuskirjaga

Tellijä:	elektrilevi		Address: Pillikoori põik 2/2-6, Lohkva küla, Luunja vald, Tartu maakond, 62207	Kuupäev: 20.01.2024
Töö nimetus:	Kaupluse kinnistu elektriavute laadimisjaama liitumine 0,4 kV elektrivõrguga, Kääpa küla, Mustvee vald, Jõgeva maakond TÖÖPROJEKT		MTR: TEL003344	Töö nr: LC3017
Joonise nimetus:	ASENDIPLAAN		Reg nr: 14217559	Joonise nr: 01
			Telefon: 59002913	Mõõtkava: M 1:500/A3
			e-mail: tanel.heering@elefish.ee	
			Projekteerija: Tanel Heering	
			Kontrollija: Tanel Heering	Muudatus: Ver 1